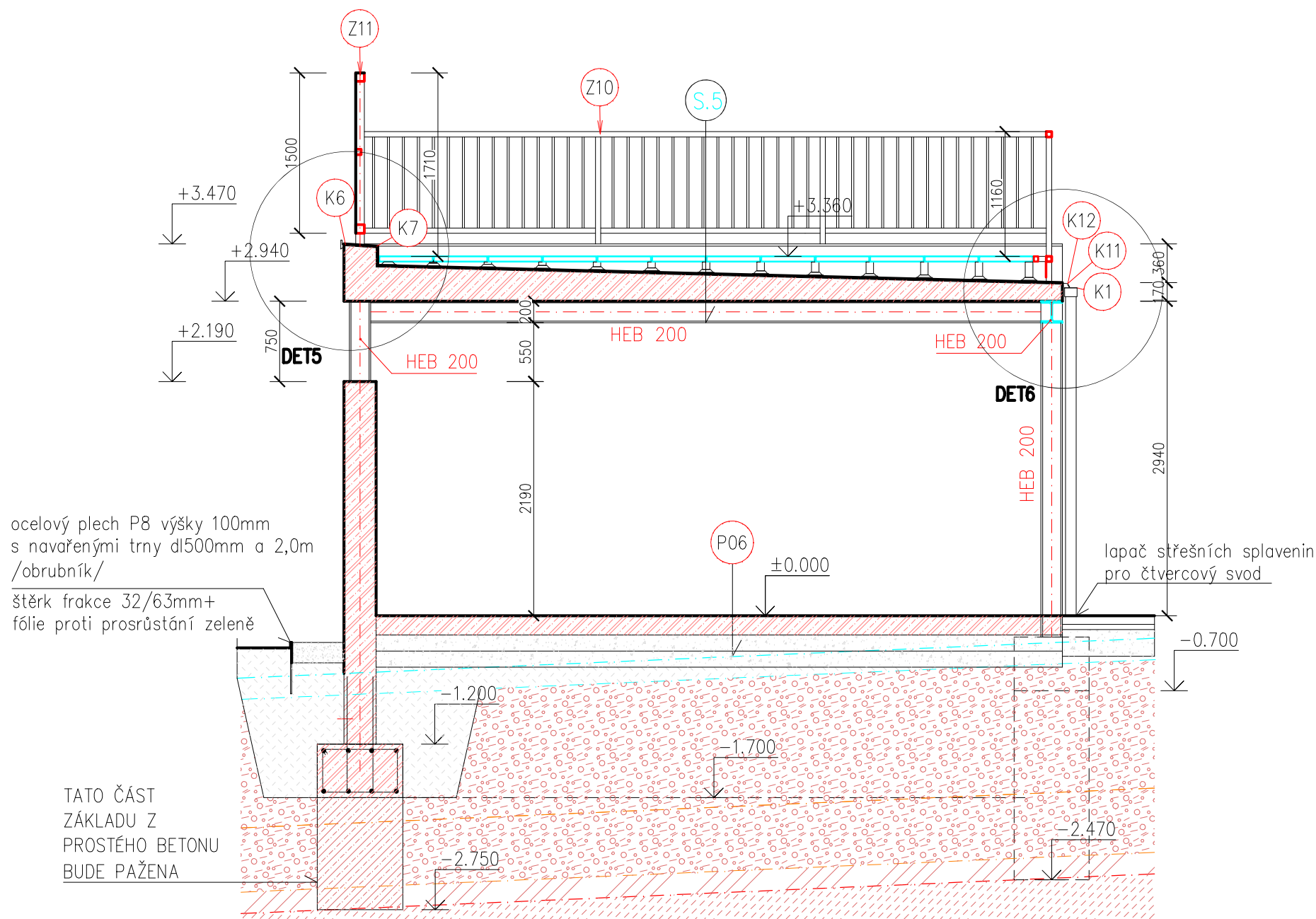


ŘEZ D-D




LEGENDA MATERIÁLŮ

- ŽELEZOBETONOVÉ STROPNÍ KONSTRUKCE A STĚNA – POHLEDOVÝ BETON
- PROSTÝ BETON C 25/30
- PŘEDPOKLÁDANÝ PRŮBĚH SKALNÍHO PODLOŽÍ – ZÁKLADOVÁ SPÁRA
- HUTNĚNÁ ŠTĚRKODRŤ FRAKCE 0–63mm
- TVÁRNICE ZTRACENÉHO BEDNĚNÍ
- HYDROIZOLACE
- S.5 – BETONOVÁ DLAŽBA NA TERČÍCH / REKTIFIKAČNÍCH /  
PVC–P FÓLIE tl.1,8mm – PŘÍŘEZY  
PVC–P FÓLIE tl.1,8mm  
GEOTEXTÍLIE  
ŽB DESKA VE SPÁDU

P06 SKLADBA PODLAHY KARTÁČ.BETON NA TERÉNU

- CB III cementobetonový kryt ČSN 736123–1, ČSN EN 13877–1,2,3 tl. 180 mm  
Povrch bude zdrsňený kartáčováním, C25/30 XF4 XC3  
dilatační spára v osách sloupů řezaná, pružná zálivka  
Vyztužení při spodním a horním okraji KARI síť 100/100/6mm
- MZK mechanicky zpevněné kamenivo ČSN EN 13285, ČSN 73 6126–1 min. tl. 150 mm
- ŠDA Štěrkodrt (0–63mm) ČSN 73 6126–1 min. tl. 150 mm  
Tloušťka konstrukce min. tl. 480 mm
- Zhutněná zemní pláň  
Zemní pláň musí být zhutněna na předepsanou hodnotu modulu přetvárnosti podloží Edef,2 = 45 MPa.  
V případě nezajištění zhutnění zemní pláně se předpokládá výměna zeminy za ŠP nebo ŠDA 0–63mm ČSN 73 6126–1 tl. 300 mm  
tloušťka vyměněné zeminy bude ověřena zkouškami únosnosti

±0,00 =546,00

ZODPOVĚDNÝ PROJEKTANT	VYPRACOVAL	<div>STAVO</div> <div>THERM</div> <div>PROJEKCE</div>	
ING.KŘEHLÍK	ING.KŘEHLÍK		
			
OBEC: VĚŽ	KRAJ: VYSOČINA		
INVESTOR: Kraj Vysočina, Žižkova 1882/57, Jihlava			
<div>DOMOV VE VĚŽI – NOVÁ BUDOVA</div> <div>SO.01 LŮŽKOVÝ OBJEKT</div> <div>D.1.1 – ARCHITEKTONICKO STAVEBNÍ ŘEŠENÍ</div> <div>VÝKRES:</div> <div>ŘEZ D–D</div>		STUPEŇ:	DPS
		DATUM:	1/2024
		ZAK.ČÍSLO:	21 013/4
		MĚŘÍTKO:	Č.v.
		1:50	S.8